

# FICHE TECHNIQUE

## DIS-LE EN UN SOUFFLE\_

Version 2025

**Cie Insolite Fabriq** ////

Ecriture et mise en scène Malo LOPEZ

Ecriture et création vidéo Julien PENICHOST



### Mise en scène

Malo LOPEZ [malo.lopez@alged.com](mailto:malo.lopez@alged.com)

06 67 44 74 36

### Régie vidéo

Julien PENICHOST [j.penichost@gmail.com](mailto:j.penichost@gmail.com)

06 79 02 32 45

### Régie lumière (en alternance)

Léa MARIS [lae.maris@gmail.com](mailto:lae.maris@gmail.com)

06 50 76 88 55

Joséphine NOGUE [josephine.nogue@hotmail.com](mailto:josephine.nogue@hotmail.com)

06 62 30 09 28

### Régie son

François PAYRASTRE [francois.payrastre@free.fr](mailto:francois.payrastre@free.fr)

06 61 63 98 60

Durée du spectacle : 1h10

Equipe en tournée

À J-2 : 1 metteure en scène, 3 régisseurs, 2 musicien.e.s,

À J-1/ J-0 : 1 assistante artistique + 10 comédien.es + 1 éducatrice

# PLANNING TECHNIQUE

## UN PREMONTAGE LUMIERE / SON / PLATEAU EST PREFERABLE AVANT NOTRE ARRIVEE.

Merci d'installer une table régie de 4m en salle et une petite table à jardin en coulisse pour la régie vidéo.

En cas de prémontage, et si l'équipe technique est bien dimensionnée, il est possible de travailler sur deux jours. A discuter alors ensemble pour imaginer un nouveau planning. L'idéal pour nous étant de prévoir trois jours sur place pour avoir le temps nécessaire à la troupe de prendre ses repères.

### J-2

9h-12h	Montage décors Rideaux Cie Sous perche Installation musiciens	2 régisseurs plateaux 1 régisseur son 1 régisseur vidéo 1 régisseur lumière	
12h-14h	Interservice son		
14h-18h	Réglages lumière	1 régisseur lumière 1 techniciens lumière	

### J-1

9h-12h	Retouches techniques	1 régisseur lumière 1 technicien son /vidéo	
12h-13h30	Pause arrivée comédiens		
13h30 -18h00	Répétitions filage arrêté suivi d'une générale	1 régisseur polyvalent	

### J-0

14h	Ajustements techniques	1 regisseur polyvalent	
17h-18h	Pause catering		
18h20h	HMC + Clean plateau	1 régisseur polyvalent	
20h15	Entrée du public	1 régisseur polyvalent	Présence d'un comédien pendant l'entrée public, Merci d'ouvrir les portes le plus tard possible.
20h30	REPRESENTATION	1 régisseur polyvalent	
22h	Démontage	La compagnie a besoin de 2h pour ranger le matériel et de 2 régisseurs plateaux	

J+1 (Dans le cas de séries)

Matin	Un.e habilleuse		
14h	Arrivée de l'équipe pour raccord et répétitions	1 régisseur polyvalent	
17h-18h	Pause catering		
18h 20h	HMC Clean plateau	1 régisseur polyvalent	
20h15	Entrée public	1 régisseur polyvalent	Présence d'un comédien pendant l'entrée public, merci d'ouvrir les portes le plus tard possible.
20h30	REPRESENTATION	1 régisseur polyvalent	
22h	Démontage	La compagnie a besoin de 2h pour ranger le matériel et de 2 régisseurs plateaux	

## PLATEAU

5m sous grill minimum

12x12m idéalement ( à voir ensemble si votre plateau ne correspond pas et voir les adaptations possibles )

Boîte Noire à l'italienne

Notre décor se compose

- 10 rideaux installés en fixe sur nos sous perches
- 1 rideau aimanté sur notre sous perche mobile
- 1 rideau sur notre polichinelle au grill
- 2 rouleaux de tissus sur nos structures au sol

Sachez que nous sommes autonomes en terme de chèvres/palettes, poulies et de guindes.

Merci tout de même de nous prévenir si vous n'avez pas de guindes dans le cas où notre stock ne suffirait pas

## MATERIEL APPORTÉ PAR LA CIE

Nombre	Type		Dimensions
10	tubes de sous perches pour nos rideaux	+	1,50 m
14	rideaux ignifugés		Largeur 1,40 Hauteur 5,00m
1	Polichinel		
2	Structures verticales pour rouleau de tissus		
1	Table a roulette son		
1	Cube avec VP + Batterie		

## MATERIEL DEMANDE AU THEATRE

	Plusieurs kilo de pains en tout 6x20kg		
	Scotch tapis de danses blanc / noir		
	Barniers de diverses couleurs		
	Gaffer toilé noir		

## SON

Nous venons avec notre propre table de mixage en rack et piloté via iPad.  
(Soundcraft UI24 + Routeur dédié Swissonic)

Prévoir un espace pour pouvoir poser ce rack (Format 6 Unités) ainsi qu'une arrivée 16A pour pouvoir le brancher.  
(Rack Régie et HF situés à cour de la scène, dans les coulisses).

BACKLINE : Nous venons avec un meuble sur roulettes dans lequel une grande partie de l'équipement son est dissimulé aux yeux du public.  
Nous venons également avec nos instruments de musique.

**IMPORTANT :**

Merci de prévoir un Intercom entre la scène et la régie et indépendant de notre rack de régie (car situé sur scène).

Afin de s'éviter tout parasite sur les lignes graduées, Merci de séparer les lignes électriques lumières des lignes électriques son, y compris dans les chemins de câbles lors de la pré-installation.

**Patch Entrées Scène**

Entrées	Matériel Utilisé	Micros/DI/HF	Fournis / À fournir
1	Carte Son Scène L	Émetteur/récepteur HF	Fournis
2	Carte Son Scène R.	Émetteur/récepteur HF	Fournis
3	Guitare Acoustique	Émetteur/récepteur Jack HF	Fournis
4	Pédale Guitare Élec	Émetteur/récepteur Jack HF	Fournis
5	Accordéon L	Beta 98 HF	Fournis
6	Accordéon R	Beta 98 HF	Fournis
7	Micro L Meuble Scène	SM58 HF	À fournir
8	Micro R Meuble Scène	SM58 HF	À fournir
9	Micro Speaker	SM58 HF	À fournir
10	Audio feed Video L (Régie)	DI	À fournir
11	Audio feed Video R (Régie)	DI	À fournir
12	Audio feed Vidéo HF	Émetteur/récepteur HF	Fournis

## Patch Sorties Scène

Sorties	Position (voir plan de scène)	Retour de scène
1	Angle devant de scène Jardin	Retour au sol
2	Angle devant de scène Cour	Retour au sol
3	Jardin mi-scène	Retour sur pied
4	Cour mi-scène	Retour sur pied
5	Angle fond de scène Jardin	Retour suspendu
6	Angle fond de scène Cour	Retour suspendu

## Tableau des fréquences utilisées

Matériel	Plage fréquence
SoundcraftUI24/Routeur Swissonic	5GHz (télécommande)
Antenne 5G Vidéo	5Ghz (télécommande)
3x Pockets Sennheiser (EM 100 G4, Range B)	(626-665 MHz)
2x Pockets Sennheiser accordéon	2,4 Ghz
2x Pockets Shure	(863-865Mhz)

## LUMIERE

### VOIR PLAN IDEAL

### ANNEXE

Merci de nous faire suivre le plan de votre Salle au format DWG

Nombre	Type	Info
17	PARS CP 60	Sur platine
10	PARS CP 62	
2	Cycliodes	
7	613SX	
3	PC 2KW	
8	PC 1KW	
1	614SX	
8	PARS LEDS	Permettant de faire différentes couleurs

1	Machine a fumée	À jardin
1	Console type congo	Où EOS
/	Bleus pour coulisses Petites sources à répartir lors de notre arrivée pour les entrées/sorties des comédiens	Jardin et cour
/		

LISTE GELATINES	
#119	#132
G910	L711
L501	L042
L502	L043

## VIDEO

### RÉGIE VIDÉO

Suivant la salle, la régie vidéo se positionnera soit sur scène dans la 1ère rue avant scène jardin, soit en fond de gradin avec la régie lumière

### MATERIEL APPORTÉ PAR LA CIE

1 vidéo projecteur sur batterie  
1 antenne wifi

### MATERIEL DEMANDE AU LIEU

1 Vidéoprojecteur (si possible 10 000 lm minimum) pour projeter en fond de scène une image minimum de 8,5 m au sol et 4,8 m de hauteur, positionné idéalement au plus près du fond de scène

1 shutter DMX vidéoprojecteur bouton poussoir si la régie est au plateau ou un shutter DMX dirigé via la console lumière si la régie vidéo est en fond de gradin

2 extendeurs pour la liaison du vidéoprojecteur à la régie

2 câbles rj45 pour la liaison du vidéoprojecteur à la régie et de notre antenne wifi jusqu'à la régie (prévoir la longueur conséquente suivant la position de la régie)

2 câbles HDMI // petites longueurs

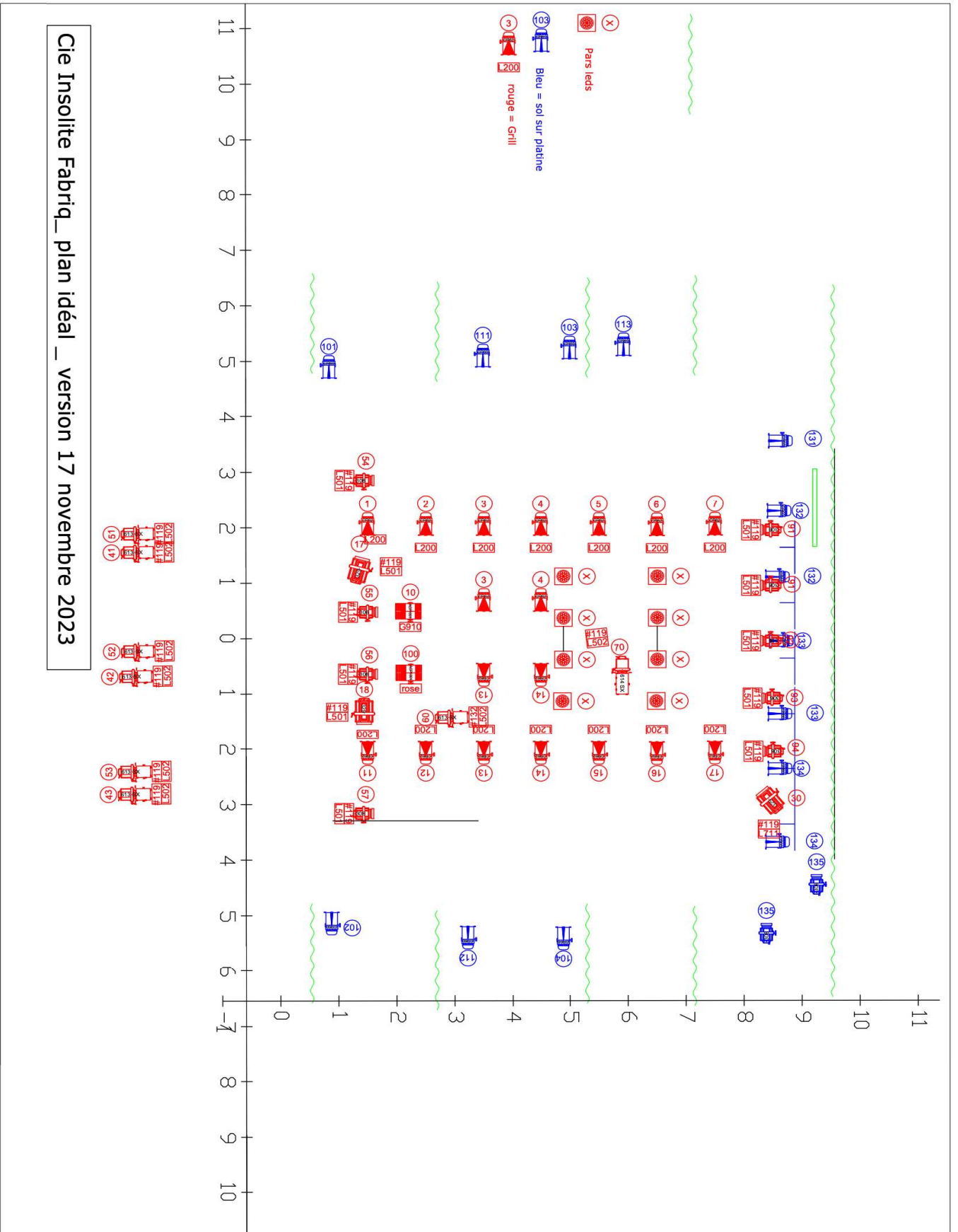
## DIVERS

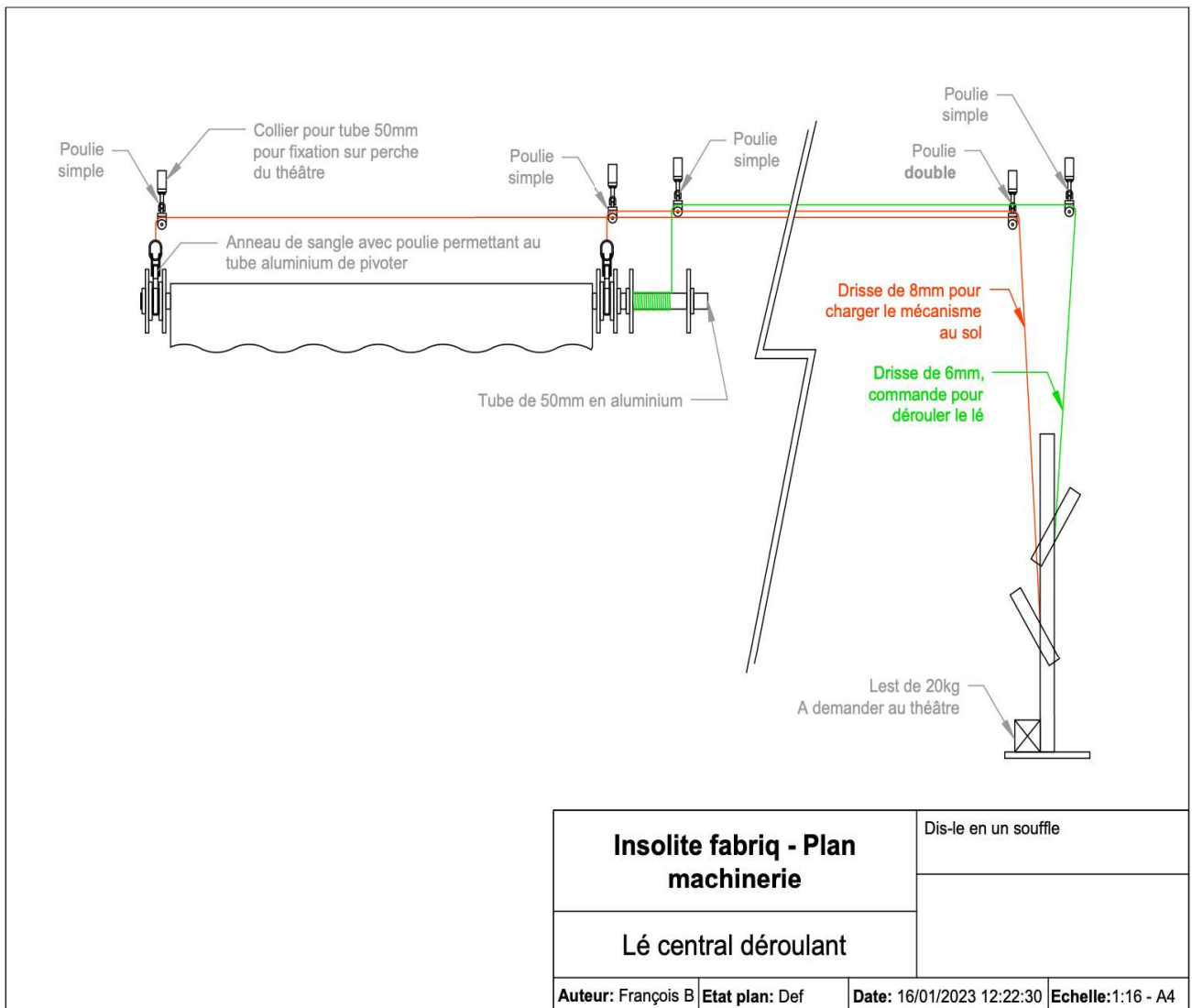
\*Notre compagnie est insolite, tous nos comédiens sont valides, néanmoins deux d'entre eux ont des problèmes de vues, nous vous demanderons donc d'être attentifs à ce que le plateau soit dégagé de tout danger pour les temps où les comédiens seront présents (câbles scotchés, marquage blanc pour la déambulation...), de même nous avons besoin d'un éclairage de coulisses (bleus) permettant à tout le monde de bien se repérer.

\* 3 portants nous sont nécessaires pour les costumes en loges, nous apporterons deux portes manteaux styles perroquet en supplément pour les coulisses

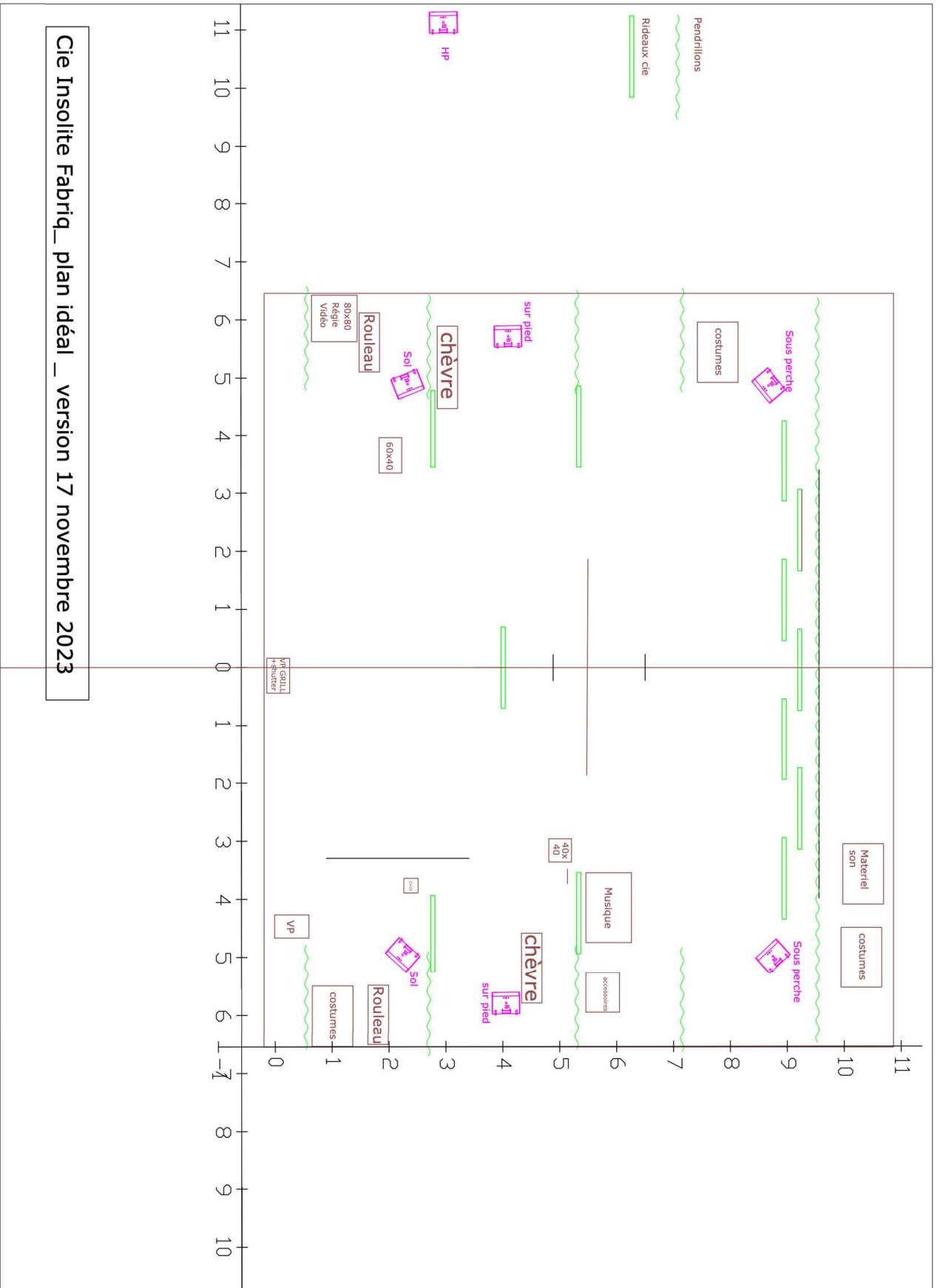
\* Loges pour 12 comédiens, nous avons besoin de trois espaces distincts afin de créer un espace pour les hommes et un espace pour les femmes et un autre pour les musiciens. Si vous n'avez qu'une seule loge merci de prévoir une séparation type rideau ou paravent

\* Un catering (café, thé, fruits, fruits sec, biscuits ...)





# PRECISIONS MACHINERIE CIE



Cie Insolite Fabrique \_ plan idéal \_ version 17 novembre 2023

# NOTRE ESPACE

